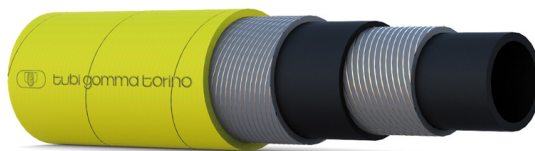


AERSTEL /40

PREßLUFTSCHLAUCH MIT STAHLGEFLECT



ANWENDUNG

Kompressorschlauch, schwere Ausführung, besonders zum Einsatz von Hochleistungs-Pressluftwerkzeugen mit erhöhten Betriebsdrücken, z.B. im Straßen-, Gleis-, Tunnel- und Bergbau

INNENSEELE

Schwarz, glatt, **SBR**-Qualität

EINLAGEN

Hochreißfestes Stahldrahtgewebe

DECKE

Gelb, stoffgemustert, **SBR**, abrieb- und witterungsbeständig

BETRIEBSTEMPERATUR

-30°C +80°C

ID		OD		WEIGHT	WP		BP		BENDING RADIUS	COIL LENGTH
mm	inch	mm	inch	kg/m	bar	psi	bar	psi	mm	m
13	1/2	22	7/8	0.41	40	600	160	2400	65	40/61
19	3/4	28	1 7/64	0.54	40	600	160	2400	95	40/61
25	1	34	1 11/32	0.69	40	600	160	2400	125	40/61
32	1 1/4	42	1 21/32	1.07	40	600	160	2400	160	40/61
38	1 1/2	48	1 57/64	1.27	40	600	160	2400	190	40/61
51	2	64	2 17/32	1.99	40	600	160	2400	255	40/61
63	2 1/2	77	3 5/16	2.43	30	450	120	1800	315	40/61
76	3	90	3 35/64	2.90	30	450	120	1800	380	40/61
102	4	116	4 9/16	4.10	30	450	120	1800	510	40/61

Other diameters, pressure ratings are available on request. Technical data, structures and polymers are subject to change without notice.

KENNZEICHNUNG

