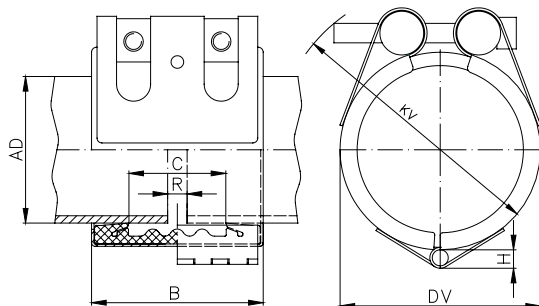


STRAUB-OPEN-FLEX 1L Ø 48.3 - 168.3 mm

Bauteile / Werkstoffe	W1	W2	W4	W5
Gehäuse		1.4404 / 1.4571		1.4404 / 1.4571
Schrauben		1.7220		A4 - 80
Bolzen		1.0737, verzinkt		1.4404 / 1.4435
Bandeinlage (Option)		1.4435 / PVDF ab 180 mm HDPE		1.4435 / PVDF ab 180 mm HDPE

Dichtmanschette EPDM	Temp.: -20°C bis +100°C Medien: alle Wasserqualitäten, Abwässer, Luft, Feststoffe und Chemieprodukte
Dichtmanschette NBR	Temp.: -20°C bis +80°C Medien: Wasser, Gase, Öle, Brenn- und Treibstoffe sowie andere Kohlenwasserstoffe
Dichtmanschette FPM / FKM	Temp.: -20°C bis +180°C Medien: Ozon, Sauerstoff, Säuren, Gase, Öle und Treibstoffe (nur mit Bandeinlage)



Höhe (H):	
AD 48.3 - 60.3:	7.0 mm
AD 73.0 - 114.3:	9.0 mm
AD 127.0 - 168.3:	9.5 mm

AD [mm]	Spannbereich [mm]	PS [bar]	B [mm]	C [mm]	DV [mm]	KV [mm]	R ohne Bandeinkl. [mm]	R mit Bandeinkl. [mm]	Anzugsmoment [Nm]	SW [mm]	Gewinde M...
48.3	47.0 - 49.5	25.0	75	35	70	85	5	15	7.5	6	8
54.0	52.5 - 55.5	25.0	75	35	76	90	5	15	7.5	6	8
57.0	55.5 - 58.5	25.0	75	35	79	95	5	15	7.5	6	8
60.3	59.0 - 61.5	25.0	75	35	82	95	5	15	7.5	6	8
73.0	71.5 - 74.5	25.0	94	51	95	117	5	25	10	6	8
76.1	74.5 - 77.5	25.0	94	51	98	122	5	25	10	6	8
84.0	82.5 - 85.5	24.0	94	51	106	127	5	25	10	6	8
88.9	87.5 - 90.5	24.0	94	51	111	132	5	25	10	6	8
100.6	99.0 - 102.5	23.0	94	51	123	147	5	25	10	6	8
101.6	100.0 - 103.5	23.0	94	51	124	147	5	25	10	6	8
104.0	102.5 - 105.5	22.0	94	51	126	147	5	25	10	6	8
104.8	103.0 - 106.5	22.0	94	51	127	147	5	25	10	6	8
108.0	106.5 - 109.5	22.0	94	51	130	152	5	25	10	6	8
114.3	112.5 - 116.0	21.0	94	51	136	157	5	25	10	6	8
118.0	116.0 - 120.0	20.0	94	51	140	162	5	25	10	6	8
127.0	125.0 - 129.0	19.0	107	62	149	165	5	35	12	8	10
129.0	127.0 - 131.0	18.0	107	62	151	165	5	35	12	8	10
130.2	128.5 - 132.0	18.0	107	62	152	165	5	35	12	8	10
133.0	131.0 - 135.0	16.0	107	62	155	170	5	35	12	8	10
139.7	138.0 - 141.5	16.0	107	62	162	175	5	35	12	8	10
141.3	139.5 - 143.0	16.0	107	62	163	180	5	35	12	8	10
154.0	152.0 - 156.0	16.0	107	62	176	190	5	35	12	8	10
159.0	157.0 - 161.0	16.0	107	62	181	195	5	35	12	8	10
168.3	166.0 - 170.5	16.0	107	62	190	205	5	35	12	8	10

Hinweise:

- Montage- / Demontageanleitung beachten
- PS = Betriebsdruck unter Berücksichtigung anwendungsbezogener Belastungen
Prüfdruck = PS x 1.5 (z.Bsp. Industrie, Wasserversorgung etc.)
Berstdruck = ca. PS x 2
- Bandeinsätze notwendig für spezielle Anwendungen